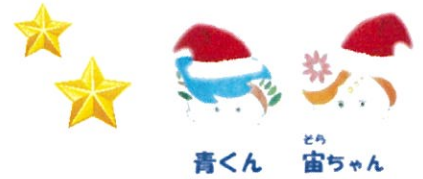




青い宙から

平成29年12月号 (第38号)

デイサービス青い宙便り
平成28年12月1日発行
発行者 (株)ベイシス デイサービス青い宙
発行責任者 石田 京子
<http://www.aoisora-ds.jp>



【ご利用についてのアンケート】集計結果

いつも青い宙をご利用頂いているご利用者様及びご家族様へのアンケート集計結果を抜粋してお知らせします。尚、全ての調査結果はホームページ上で公開しております。詳しくは是非そちらをご覧ください。

調査目的：サービスに対する満足度を調査し、サービス内容や職員の質の向上を図る。

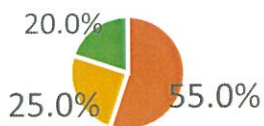
調査対象：平成29年10月1日現在の通所介護利用者様及びそのご家族

実施期間：平成29年10月1日～平成29年11月28日

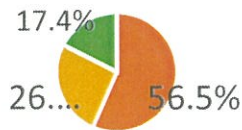
回収状況：回収数（率）93%

■ 非常に満足 ■ やや満足 ■ 普通 ■ やや不満足 ■ 不満足

施設の雰囲気



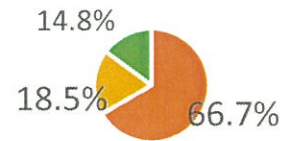
入浴について



職員の接遇について



昨年比満足度



その他、デイサービス青い宙へのご意見

- ・ デイサービスに行き始めて、自分から話すことが増えてきています。職員さんが朗らかだと話してくれます。(ご家族様)
- ・ 色々と雰囲気作りに苦労してらっしゃるが不十分な点もあり、より工夫が必要だと思います。(ご本人様)
- ・ 本人いつも楽しいようです。皆様の笑顔と声掛けに感謝しています。(ご家族様)
- ・ スタッフの皆さんが朗らかで大変良い。(ご本人様)

ご協力頂きありがとうございました。

青宙レストラン



「栄養の宝庫」「栄養の缶詰」とも呼ばれているレバー。

なぜならレバーには、鉄分、亜鉛、ビタミンA、B1、B2、葉酸、タンパク質などが豊富に含まれています。

また、カロリー、脂質、炭水化物が低いので、栄養のわりにヘルシーな食材と言えます。効果は主に、疲労回復、貧血予防、皮膚病予防、アレルギー予防、肝機能強化等があり、血液をサラサラにし弱った体を回復したり予防したりする効果も持っています。しっかりと火を通し、豊富な栄養を摂り入れましょう☆



材料 (4人分)

・ 鶏レバー	200g
・ 砂糖	大さじ 3
・ 醤油	大さじ 4
・ みりん	大さじ 3
・ 日本酒	大さじ 3
・ だし汁	100cc
・ しょうが	お好みの量

作り方

- ① 調味料をすべて鍋に入れ沸騰させる
- ② しょうがを千切りにする
- ③ ①に②とレバーを入れ10分程度煮て出来上がり

★鶏モツやゆで卵と一緒に入れても美味しいです♡



お誕生会



ボウリング



発声練習



オセロ



季節の壁画作製



合わし柿作り



将棋



農園作業～芋掘り～



カラオケ



【思い叶え隊】出動!!

日々の生活の活性化と目標に合わせた屋外活動の取り組み

お一人お一人のご希望をお伺いすると共に、ケアプランに沿った機能訓練の一助とさせていただきます。

A・H様の思い「紅葉を観に散歩に行きたい!!」



イベントのお知らせ

12月14日 午後2時～



歯医者さんの相談会
& お口の教室

今回の思い叶え隊は、「外に出て紅葉でも観たい!!」というご希望です。

岡山市民の森公園の紅葉と新岡山港のフェリーを見に行ってきました。

仲の良いY様とT様もご一緒されました。

魚釣りをしている方と「何が釣れるんですか?」「この辺はハゼじゃなあ」と、会話を楽しまれていました。季節を感じながら外の空気を吸って良い気分転換になったのではないのでしょうか♡「また来たいですな」と次回への意欲向上へも繋がりました。

デイサービス青い宙 ～空き状況～

月	火	水	木	金	土	日
×	△	△	△	△	○	定休日
満員 御礼	5名 空き有	4名 空き有	4名 空き有	3名 空き有	空き 余裕有	
定員	月～金 23名		土 20名			
サービス提供時間	9:00～16:30 / 9:30～15:45					
休業日	日曜・年末年始(12月30日～1月3日)					



青い宙ってどんな所?
私に合うかしら?
職員はどんな人たち?

1日体験利用大歓迎♪
お食事&コーヒー付 500円